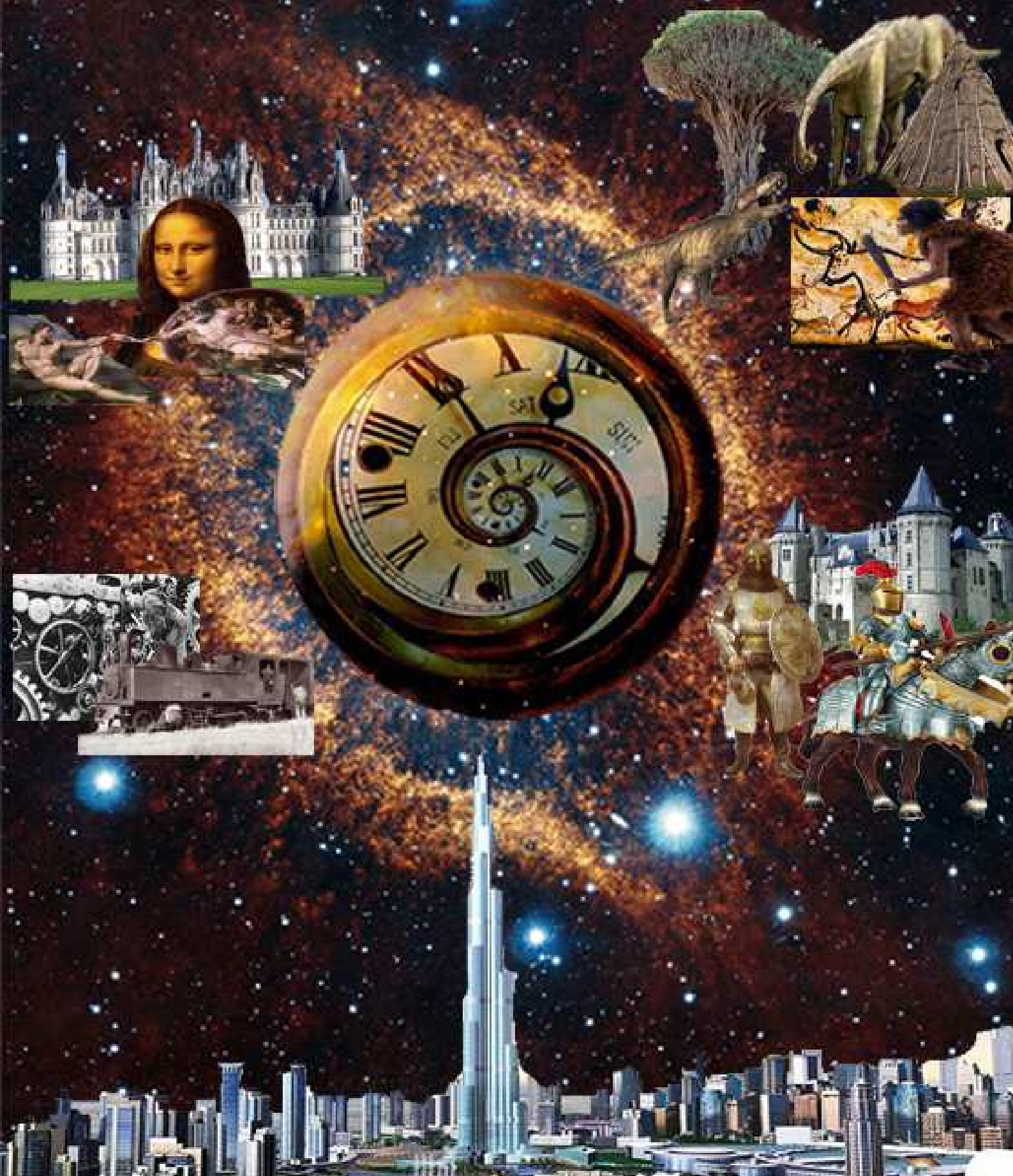


Camp baladins 2016:

La machine à remonter le temps



Cher baladin,

Nous, tes chefs, avons eu envie de faire un bond dans le futur et pour ça, nous avons décidé de créer une machine à remonter le temps.

Le plan marcha comme prévu, on a assemblé toutes les pièces et BAM ! nous avons parcouru le temps...

Malheureusement, au lieu d'aller dans le futur comme nous l'avions prévu, nous avons remonté le temps.... jusqu'à l'époque de la préhistoire ! Retour au temps des dinosaures, le temps où les hommes ont découvert le feu, et n'avaient qu'une peau de bête pour se couvrir...

...mais nous ne perdons pas espoir ! nous partirons de là et nous accéderons au futur !! mais pour cela, nous avons besoin de ton aide !!!

Prends ton plus beau déguisement et viens dans l'aventure des époques avec nous... De la préhistoire aux contemporains en passant par l'antiquité et le moyen-âge, nous t'emmènerons dans un voyage fou à travers les plus grandes époques afin d'atteindre notre objectif : un petit tour dans le futur....

Infos pratiques

Lieu de la mission : Allée Saint-François N°1

4837 Baelen

→ Plan dernière page

Début de la mission :

Le lundi 11 juillet 2016 à 18h sur place.

Fin de la mission :

Le dimanche 17 juillet 2016 à 16h. Cette année nous vous invitons à partager le goûter avec nous.

Frais de séjour :

Le montant s'élève à 105 euros par baladins et est réduit à 100 euros pour les baladins ayant une sœur ou un frère dans l'unité.

Cette somme est à verser pour le 1 juillet 2016 au plus tard sur le compte des baladins avec en communication le nom, le prénom du baladin + camp baladin 2016.

-BE88 7755 9605 7341

Le prix du camp ne doit en aucun cas être un obstacle à la participation du camp !! Dans ce cas, parlez nous en, nous vous garantissons la plus entière discrétion.

Liste de matériel à prendre

Dans toutes nos expéditions, tu vas devoir effectuer une panoplie d'épreuves ! C'est pourquoi nous te conseillons de ne pas emporter avec toi tes plus beaux vêtements. Emmène donc dans ta valise des vieux vêtements qui pourront être abimés ou salis !

De plus, nous vous conseillons vivement de marquer tous les vêtements et foulards de votre enfant à l'aide de nominettes ou autre moyen afin que le nombre d'objets perdus soit le moins élevé possible. Cela nous facilitera également la tâche car certains baladins ont encore du mal à reconnaître leurs vêtements.

Vêtements

- Short en suffisance
- T-shirt (min 6)
- Pulls ou sweat-shirts
- Sous-vêtements
- Chaussettes (une paire/jour min)
- Paire de chaussures d'intérieur : pantoufle ou autre
- Paire de basket
- Chaussures de marche
- Paire de sandale d'eau qui ferme
- vêtements de pluie : K-way ou veste imperméable
- Maillot, bonnet et BRASSARD pour ceux qui ne nagent pas bien !
- Un short et un t-shirt abimés que le bala ne mettra plus.
- UN VIEUX T-SHIRT BLANC !!!

Uniforme complet

- Foulard (nominé!)
- Pull bleu marine de l'uniforme
- Béret pour ceux qui en ont un

Matériel pour dormir

Il y a déjà des lits superposés dans le gîte ! Il n'est donc pas nécessaire d'emporter son lit de camp ou matelas pneumatique. Mais tu auras toutefois besoin de :

- Drap de lit
- Sac de couchage
- Oreiller avec sa taie
- Pyjama
- Nounours,...
- Petite couverture

Matériel de toilette

- Essuies
- Gants de toilette
- Savon et shampoing
- Brosse à dents et dentifrice
- Brosse ou peigne à cheveux
- Sac à linge sale en tissu
- Bassin

Divers

- Casquette ou chapeau
- Crème solaire
- Petit sac à dos
- Gourde
- Lampe de poche
- Mouchoirs
- Médicaments éventuels
- Papiers et enveloppes « pré adressées » et timbrées pour faciliter la tâche de votre enfant

Déguisement

Pour te lancer dans la grande aventure des époques, il te faudra te munir de ton plus beau déguisement. Pour te donner des idées, voici quelques exemples de déguisements selon les différentes époques.



Une journée type

8h : Lever – Gymnastique

8h30 : Déjeuner - Brossage des dents-Services aux tables

9h30 : Rassemblement - Début des activités

12h : Dîner - Vaisselle

13h : Sieste, temps calme

14h : Reprise des activités

16h : Goûter

16h30 : Fin des activités – Douche

18h30 : Souper + Services aux tables + Temps libre

20h : Début de la veillée

21h30 : Brossage des dents et au dodo...

Cet exemple est, bien sûr, une journée TYPE !! Dans ce grand voyage qui nous attend, nous ne sommes pas à l'abri d'un changement, d'une surprise ou d'une activité spéciale.

Nouvelles des balas aux parents

Pendant le camp, les visites comme les coups de téléphone ne sont pas autorisés mais une petite lettre fait toujours très plaisir !!

Nous demandons d'ailleurs à chaque parent d'envoyer au minimum une lettre à son baladin. Nous veillerons à ce que vos enfants vous envoient aussi de leurs nouvelles.

Nom du baladin, Baladins 14^e VM Stockay

Allée Saint-François N°1

4837 Baelen

En cas d'urgence ou de gros problème, vous pouvez toujours nous joindre sur le GSM d'urgence (Koudou : 0496/29.50.62)

Si vous avez encore des questions, des craintes, des problèmes avant le camp, nous sommes toujours disponibles.

Nos coordonnées

KOUDOU

Thier Philippart, 50

4540 Amay

0496/29.50.62

Lara Thiry

GALAGO

Rue de Bodegnée, 8A

4470 Saint-Georges

0477/67.00.78

Bastien Dessy

CYMRIC

Rue d'Outrechamps, 70

4470 Saint-Georges

0471/11.73.57

Elisabeth Robert

PECARI

Rue de la Reine, 42

4400 Flémalle

0472/79.18.36

Yannick Dassy

